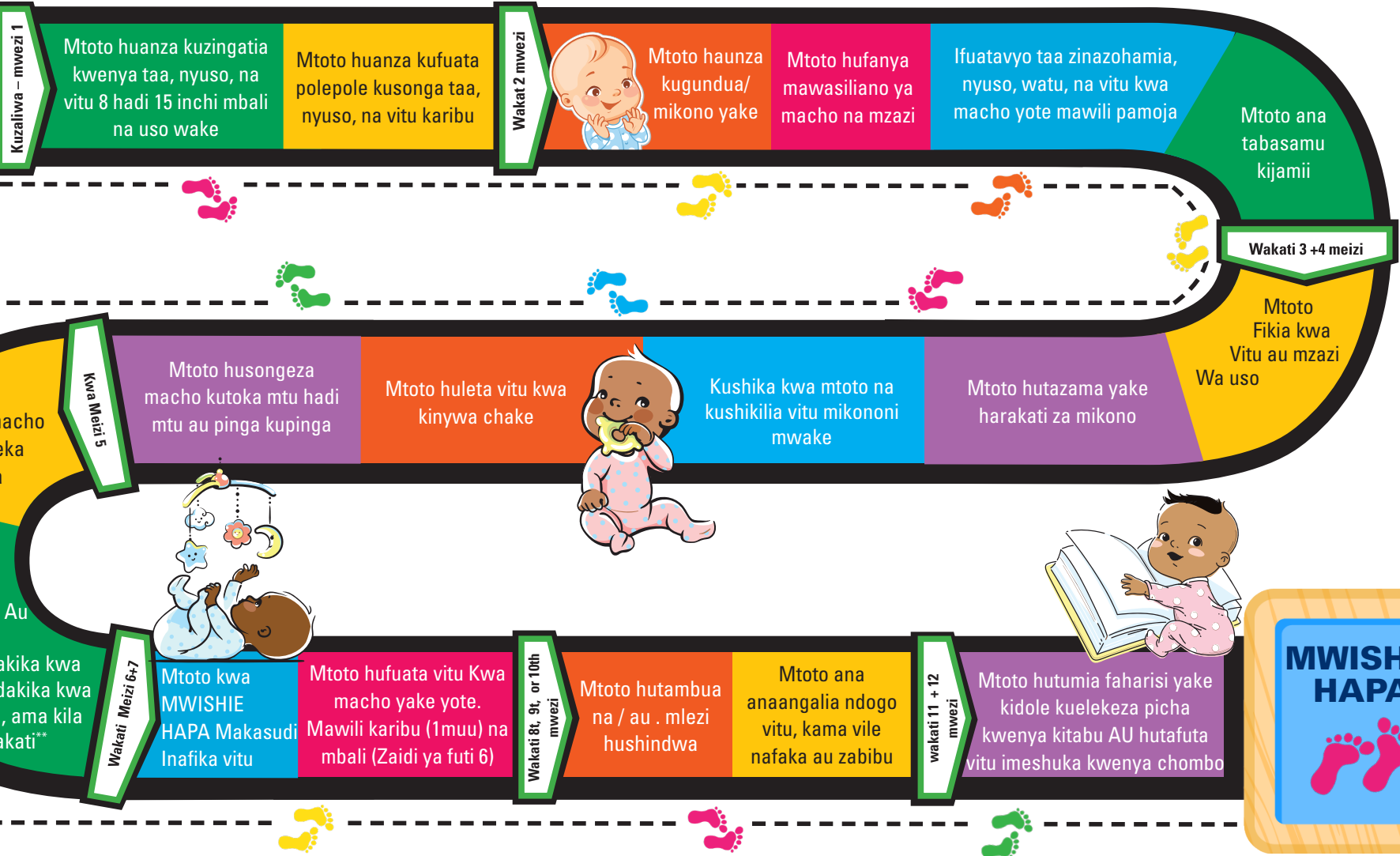


MATUKIO 18 YA MAENDELEO YA MAONO TANGU KUZALIWA HADI SIKU YAKUZALIWA YA KWANZA YA MTOTO

Mihimili inaweza kutofautiana kwa wiki 6 (isipokuwa kwamba macho ya mtoto yanapaswa kuonekana moja kwa moja na mwezi wa 5). Ikiwa mtoto hakutani na hatua kuu, tafadhali zumgumuza na mtoa huduma ya msingi ya afya ya mtoto wako.

ANZA HAPA



MWISHIE HAPA



Daima na mara kwa mara inamaanisha upotoshaji upo kila wakati na inaweza kuwa juu, chini, ndani, au nje. ** Kwa vipindi na vipindi inamaanisha jicho linaingia, nje, juu, au chini, kwa muda mfupi tu