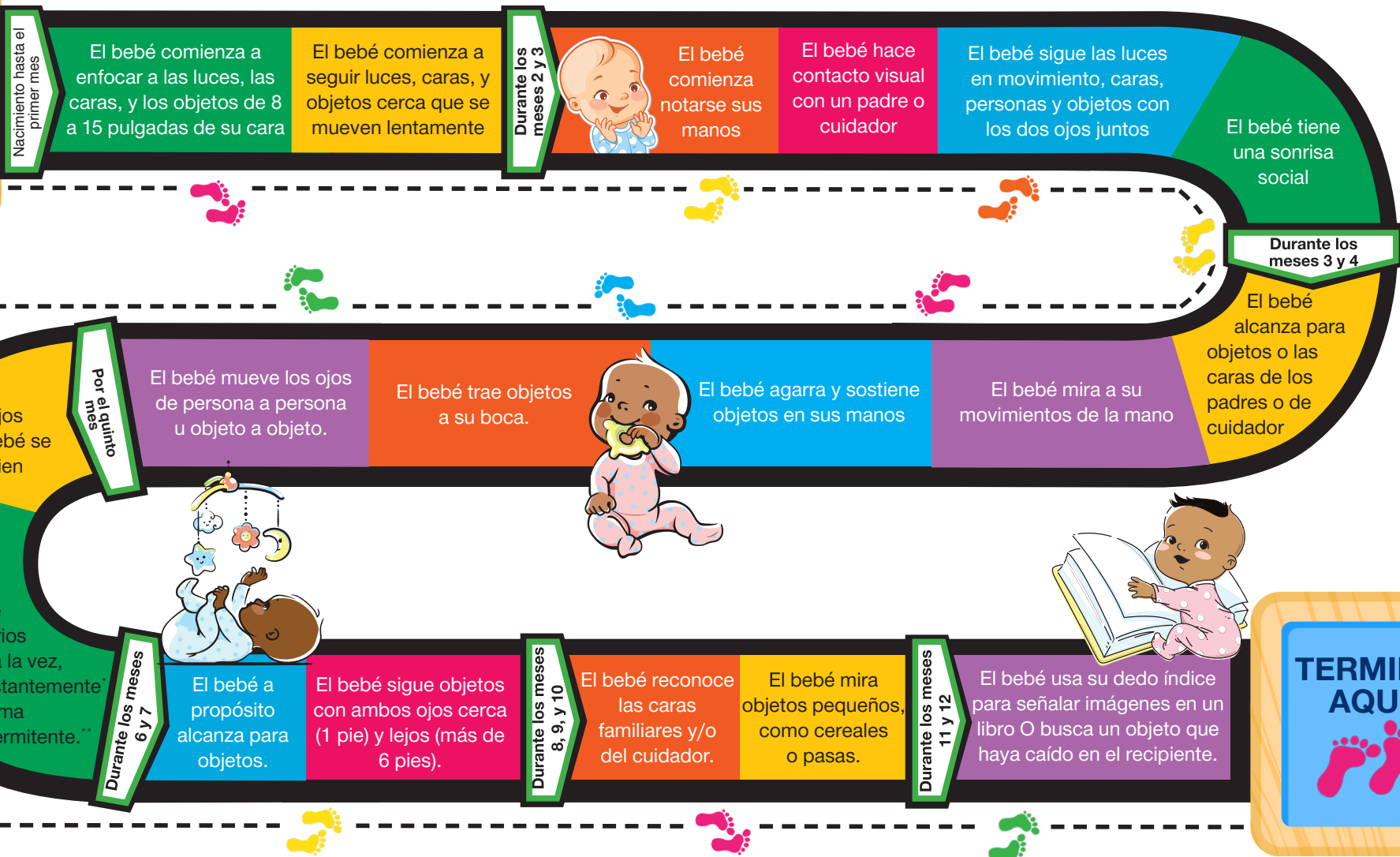


# 18 Hitos del Desarrollo Ocular Desde el Nacimiento Hasta el Primer Cumpleaños del Bebé



Los hitos pueden variar por 6 semanas (excepto que los ojos del bebé deben aparecer derechos al quinto mes). Si su hijo no cumple con los hitos, hable con el proveedor de atención primaria de salud de su hijo.



\* Constantemente y constante significa que la desalineación está presente todo el tiempo y podría estar arriba, abajo, adentro o afuera. \*\* Intermitentemente e intermitente significa que un ojo gira hacia adentro, hacia afuera, hacia arriba o hacia abajo, solo por un corto tiempo.



“Small Steps for Big Vision” es una iniciativa del National Center for Children’s Vision and Eye Health a Prevent Blindness ([www.nationalcenter.preventblindness.org](http://www.nationalcenter.preventblindness.org)). Para más información, contactar: [info@preventblindness.org](mailto:info@preventblindness.org).

Este proyecto cuenta con el apoyo de la Health Resource and Services Administration (HRSA) del U.S. Department of Health and Human Services (HHS) como parte de un premio que totaliza \$300,000 con un 5% financiado con fuentes no gubernamentales. Los contenidos son del autor (es) y no representan necesariamente los puntos de vista oficiales, ni un respaldo, por HRSA, HHS o el gobierno de EE. UU. Para obtener más información, visite [HRSA.gov](http://HRSA.gov).